

Ein Jahr der Briefmarktliberalisierung – eine Bilanz.

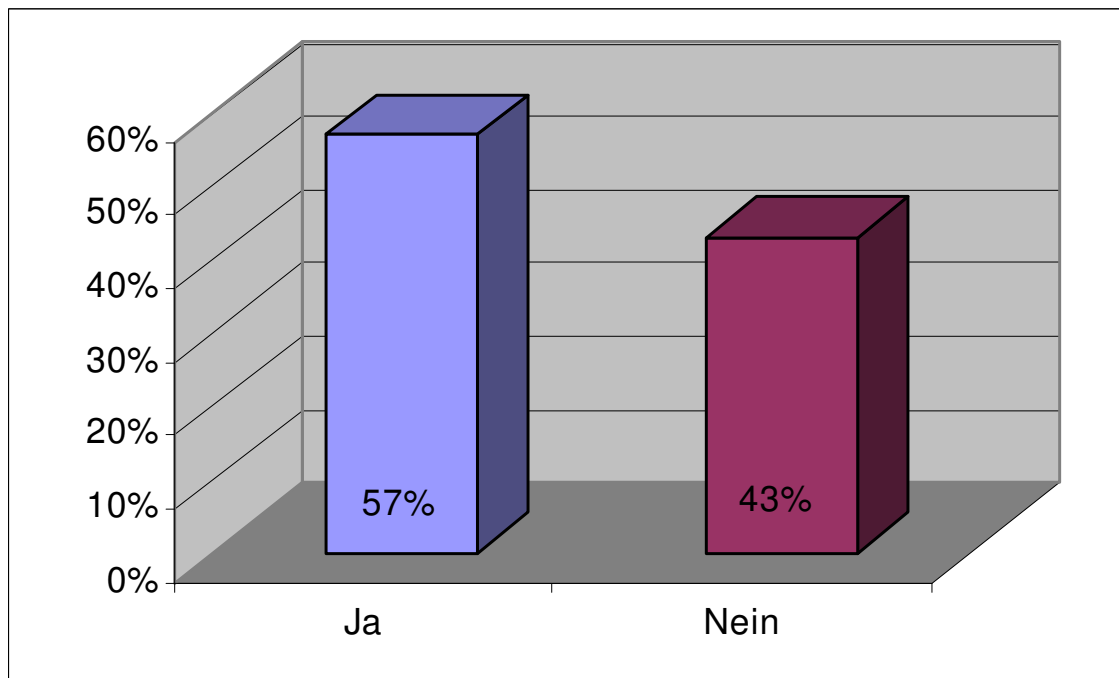
Die Aufhebung des Zustellmonopols ist großen Teilen der Bevölkerung nicht bekannt. Die Dialogmarketingagentur team go direct mit Sitz in Hamburg Winterhude wollte es genau wissen und beauftragte das Online-Panel mafo.de mit einer Verbraucherumfrage zu diesem Thema.

- Erhebungsmethode: Online-Panel-Befragung Briefmarktliberalisierung
 - Stichprobengröße: N = 512
 - Untersuchungsgebiet: Deutschland
 - Feldzeit: 29.12. – 05.01.2009
 - Quote: 44 % Männer
56 % Frauen

Die Zielpersonen sind Mitglieder bei mafo.de.
Die Teilnehmer wurden zufällig selektiert.

Sehen Sie hier die kompletten Ergebnisse der Umfrage:

Sind Sie über die Aufhebung des Briefmonopols seit dem 01.01.2008 informiert?



Können Sie als Privatperson aktuell alternative Briefdienstleister nutzen?

Ja	40,0%
Nein	26,5%
Weiß nicht	33,5%

Geben Sie bitte an, welche alternativen Dienstleister zur Deutschen Post AG Ihnen bekannt sind.

Hermes	23,0%
Pin	22,7%
TNT	13,7%
City Post	13,3%
UPS	9,0%
DHL	6,7%
DPD	5,0%
GLS	2,7%
Keine Ahnung	31,3%

Wie wichtig ist Ihnen Wettbewerb im ehemaligen Monopolmarkt Briefversand?

Sehr wichtig - 1	18,0%
2	18,2%
3	28,4%
4	15,4%
5	9,1%
Weniger wichtig - 6	10,9%

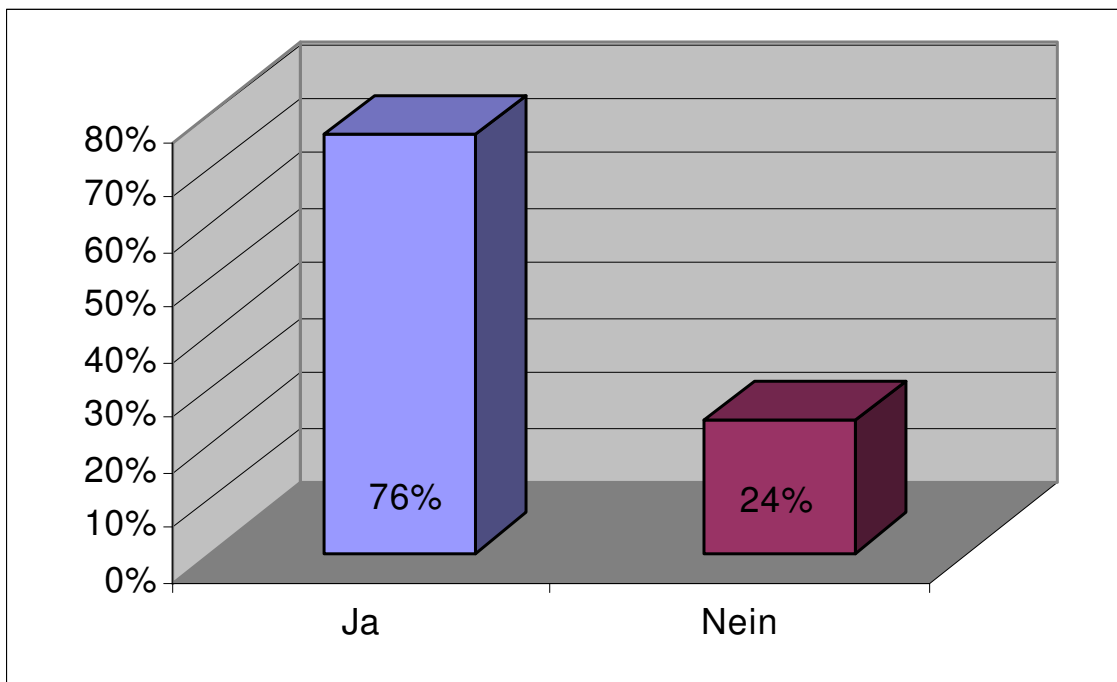
Wie viele Briefe verschicken Sie durchschnittlich monatlich?

Weniger als 5	70,9%
5-10	20,7%
10-20	5,8%
20-50	2,1%
Mehr als 50	0,5%

Wie viele E-Mails verschicken Sie durchschnittlich im Monat?

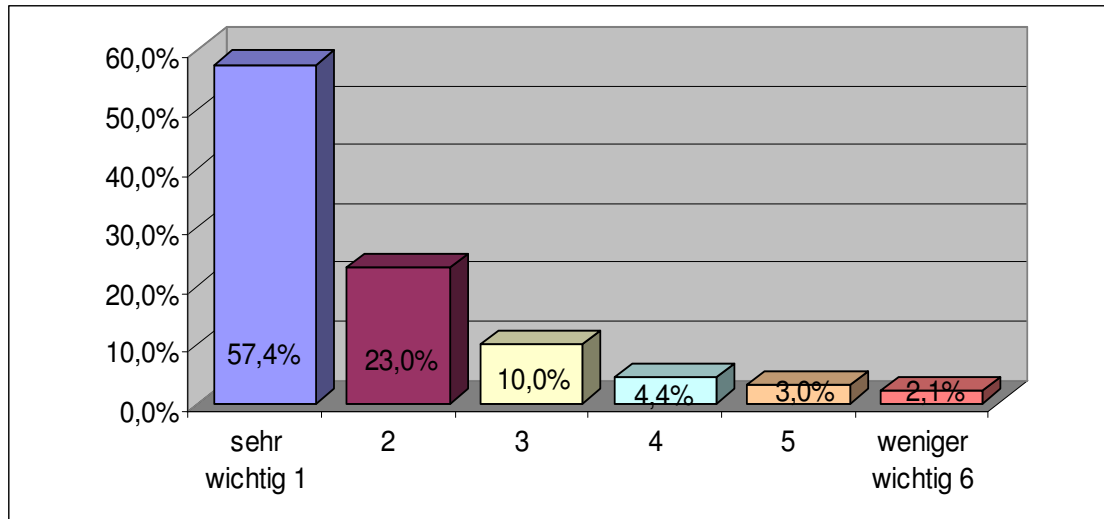
Weniger als 5	9,1%
5-10	20,2%
10-20	26,5%
20-50	26,3%
50-100	12,1%
100-200	3,7%
Mehr als 200	2,1%

Würden Sie grundsätzlich Ihre Post alternativen Postdienstleister anvertrauen, wenn Sie die Möglichkeit dazu hätten?



Welche Service-Leistungen bei der Briefzustellung sind für Sie besonders wichtig?

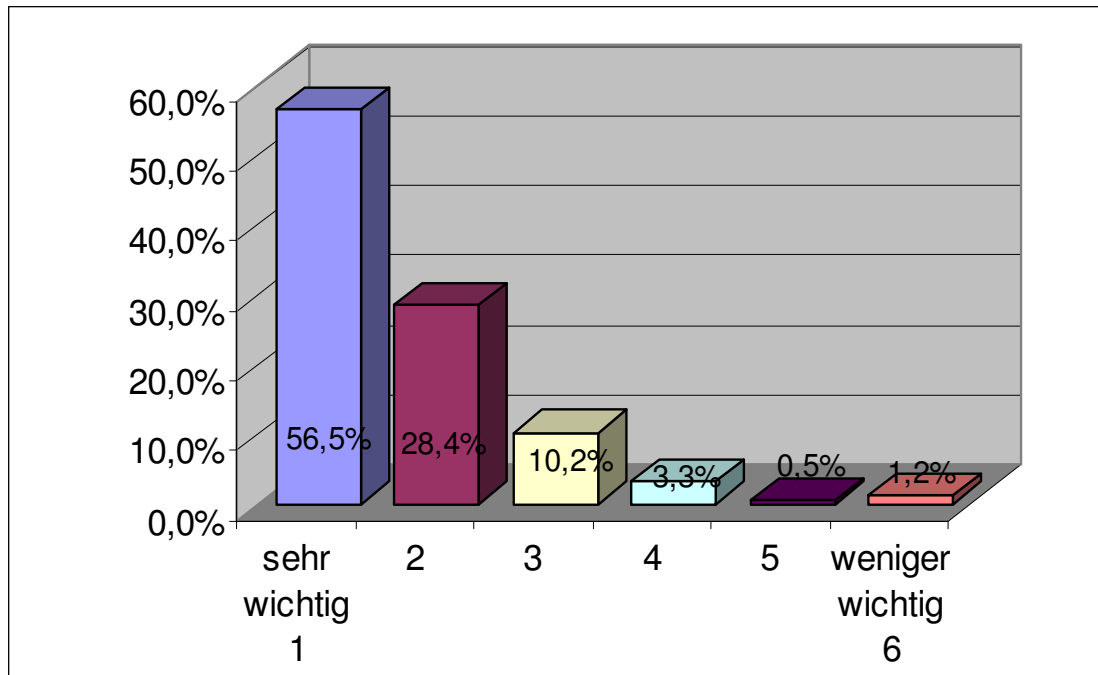
- **Günstigere Preise als bei der Deutschen Post AG**



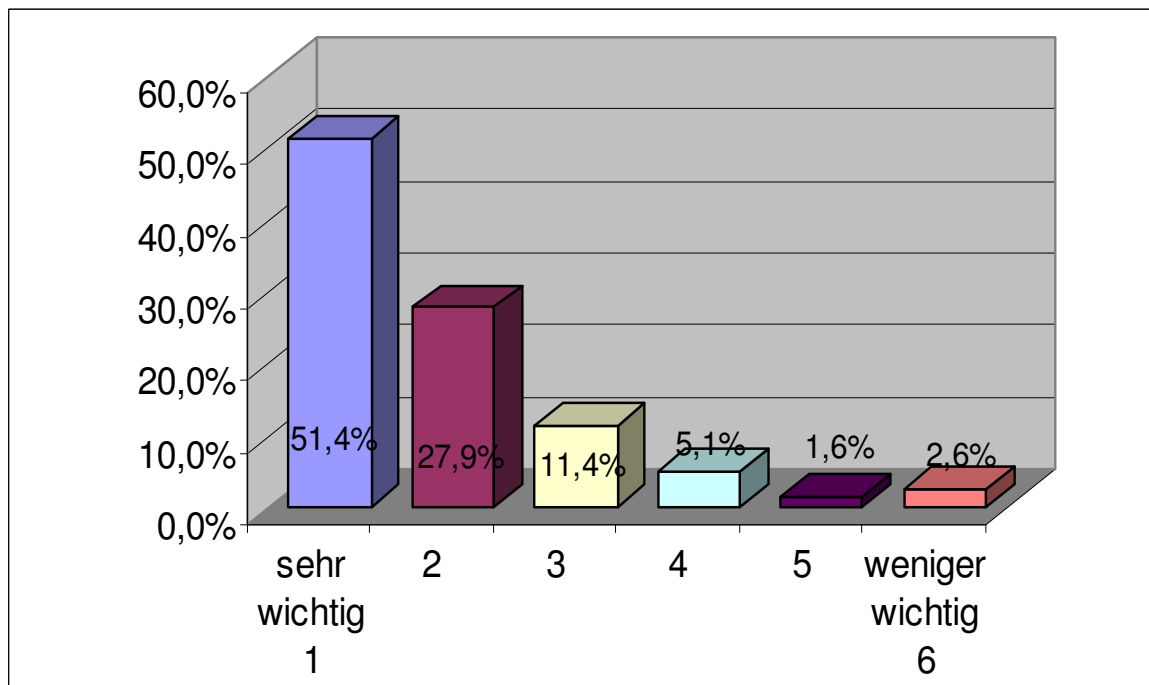
- **Abholung der Briefe bei Ihnen Zuhause**

Sehr wichtig - 1	21,9%
2	17,0%
3	23,0%
4	14,9%
5	11,2%
Weniger wichtig - 6	11,9%

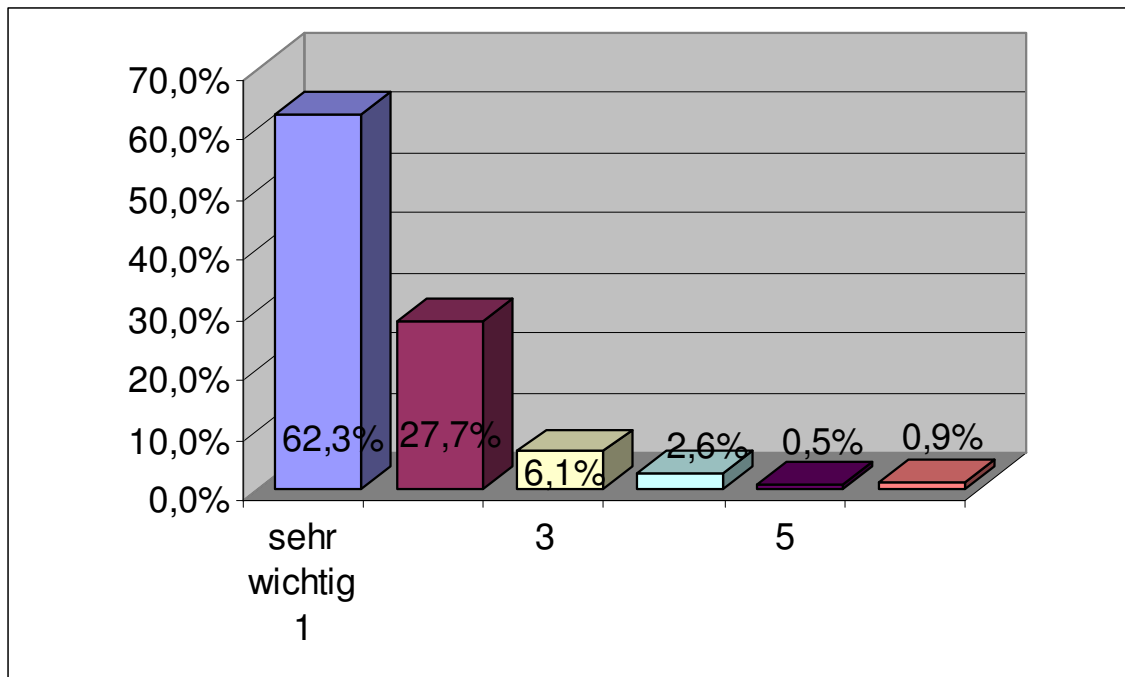
- Nähe der Post-Abgabestelle, z.B. Briefkasten



- Zustellung an 6 Tagen die Woche



- Schnelligkeit der Zustellung**



Wären Sie bereit für neue Post-Serviceleistungen - wie zum Beispiel „Abholung Zuhause“ – ein höheres Portoentgelt zu zahlen?

